



CORPO LEVA

Lega di zinco pressofusa, rivestimento resina epossidica.

COLORE

Nero RAL 9005 (SW) o rosso RAL 3000 (RS), finitura mat.

FLANGIA DI BASE

Lega di zinco pressofusa, rivestimento resina epossidica colore nero, finitura mat, con due fori per il fissaggio per mezzo di viti a testa svasata.

ELEMENTO DI SERRAGGIO

Acciaio zincato.

GHIERA

Acciaio zincato.

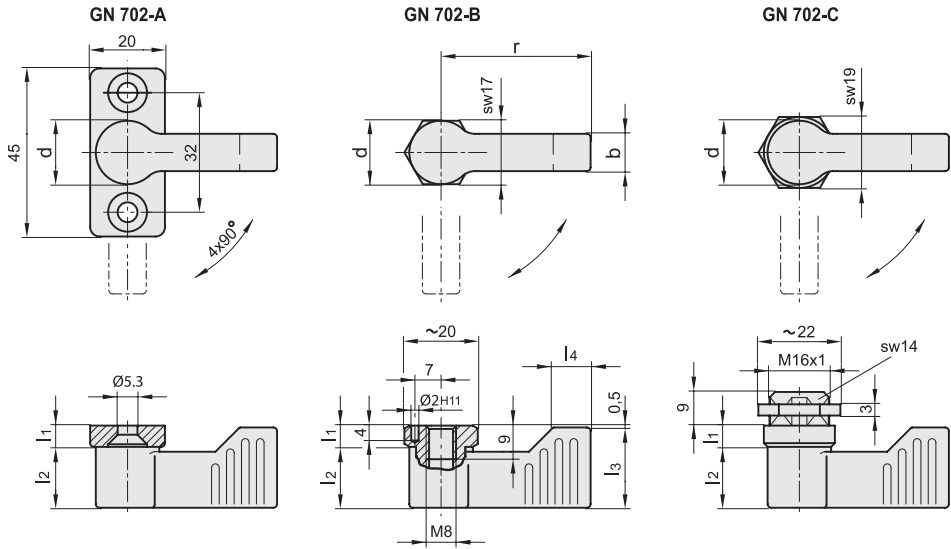
ESECUZIONI STANDARD

- **GN 702-A:** flangia di base con due fori per il fissaggio per mezzo di viti a testa svasata.
- **GN 702-B:** elemento di fissaggio con foro filettato.
- **GN 702-C:** elemento di fissaggio filettato con ghiera.

CARATTERISTICHE E APPLICAZIONI

Le chiusure GN 702 sono particolarmente adatte per il bloccaggio, mediante la rotazione della leva, di cassettiere o portelli in applicazioni soggette a forti vibrazioni.

Posizione di bloccaggio della leva ogni 90°.



Codice	Descrizione	d	r	b	l1	l2	l3 min	l4	⚖
GN.30754	GN 702-17-40-A-SW	17	40	10	5.5	16.5	21.5	11	80
GN.30753	GN 702-17-40-A-RS	17	40	10	5.5	16.5	21.5	11	80
GN.30764	GN 702-17-55-A-SW	17	55	10	5.5	16.5	21.5	11	80
GN.30763	GN 702-17-55-A-RS	17	55	10	5.5	16.5	21.5	11	80
GN.30758	GN 702-17-40-B-SW	17	40	10	5.5	16.5	21.5	11	57
GN.30757	GN 702-17-40-B-RS	17	40	10	5.5	16.5	21.5	11	57
GN.30768	GN 702-17-55-B-SW	17	55	10	5.5	16.5	21.5	11	57
GN.30767	GN 702-17-55-B-RS	17	55	10	5.5	16.5	21.5	11	57
GN.30760	GN 702-17-40-C-SW	17	40	10	5.5	16.5	21.5	11	69
GN.30759	GN 702-17-40-C-RS	17	40	10	5.5	16.5	21.5	11	69
GN.30770	GN 702-17-55-C-SW	17	55	10	5.5	16.5	21.5	11	69
GN.30769	GN 702-17-55-C-RS	17	55	10	5.5	16.5	21.5	11	69